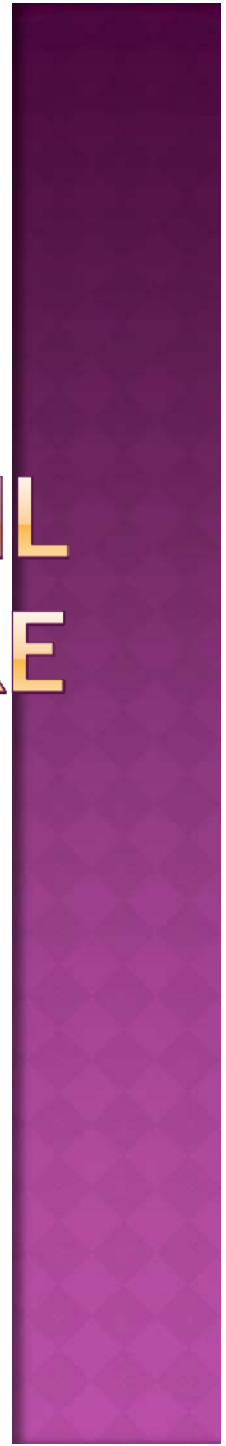


# I FIORI DI BACH E IL DOLORE



# FIORI DI BACH E DOLORE

- ◉ Il dolore è sempre psico-somatico.
- ◉ Ci sono anche applicazioni floreali non personalizzate che riguardano la forma della manifestazione somatica o funzionale.
- ◉ Principio trans personale del fiore.



# AGRIMONY

Tale personalità non ammette di avere problemi.

Ha un azione analgesica e antiprurito.

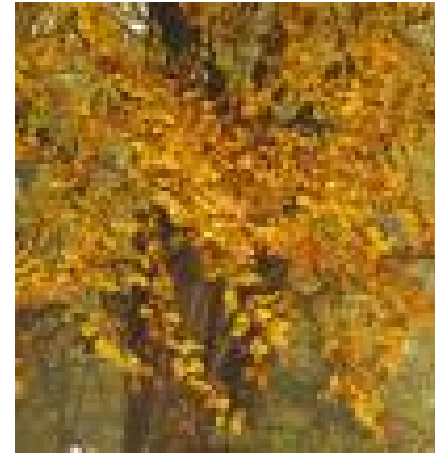
Ottimo per dolori cronici che "rodono dentro"

Possiamo consigliarlo a chi digrigna



# BEECH

Faggio



- ◉ Utile per l'intollerante.
- ◉ Prendere Beech + Walnut è essenziale nella prevenzione delle intolleranze alimentari e da farmaci.
- ◉ Tutte e due le essenze devono essere prese in caso di mal di denti
- ◉ Anche il vomito può essere considerato come una forma di rifiuto Beech.



# CLEMATIS

clematide



- ◉ E' il fiore della sconnessione, del letargo, della perdita di sensibilità.
- ◉ Utile nelle lipotimie, negli stordimenti, quando il paziente riferisce di sentirsi obnubilato per uno shock fisico o psichico (anestesia, estrazione, intervento...).
- ◉ Utile anche durante le devitalizzazioni.

# CRAB APPLE

Mela selvatica



- ◉ Il rimedio che purifica, per il  
sporco, contaminato.
- ◉ Utile come antisettico, depurativo,  
drenaggio:
- ◉ nei decubiti, negli ascessi, nelle fistole
- ◉ nell' herpes labiale
- ◉ Nelle infezioni della mucosa orale, e nelle  
ostruzioni delle ghiandole salivari.

# ELM

olmo



- ◉ Innalza la soglia del dolore fisico.
- ◉ Ha un effetto decongestionante, per il dolore acuto "straripante", utile nei dolori acuti incoercibili.
- ◉ Lo utilizziamo nel dolore durante la funzione, dolore all'articolazione



# HOLLY

agrifoglio



- ◉ Lo possiamo collegare all'eruzione.
- ◉ Utile nei dolori di forte intensità (nevralgie, otiti, herpes).
- ◉ Può avere un' indicazione nelle disodontiasi del 3° molare.





# HORBEAN

Caprino bianco



- Rappresenta il deficit energetico.
- Lo possiamo collegare alla lassità, all'indebolimento, utile nelle terapie corporee, nelle fisioterapia, è il fiore starter del sistema floreale, serve per ricominciare, mettersi in marcia.
- Utile in caso di rigidità e dolori mattutini

# IMPATIENS

Fiore di vetro



- ◉ Fiore degli impazienti, degli irritabili, degli impulsivi, degli impetuosi, attivi e intelligenti.
- ◉ Utilizzato nei dolori improvvisi, nei crampi, nella tensione muscolare lombare, cervicale, alla mandibola.
- ◉ Innalza la soglia del dolore.



# OAK

quercia



- ◉ Ci fa pensare alla persona forte, fedele, paziente, responsabile.
- ◉ Buon miorilassante.
- ◉ Lo possiamo collegare a un dolore da sovraccarico.



# ROCK ROSE

eliantemo



- Per il pronto soccorso, malattia improvvisa o incidente, per forti paure, terrore, panico.
- Per reazione, a priori difensiva, inadeguata in situazioni che non rappresentano un reale pericolo per la sopravvivenza fisica



# STAR OF BETHLEHEM



- ◉ Per lo shock, il dolore, gli strapazzi, per chi ha bisogno di consolazione e conforto.
- ◉ E' il cicatrizzante del sistema floreale, indicato per ogni tipo di trauma: fisico, psichico, energetico...
- ◉ Stimola la riparazione a tutti i livelli.
- ◉ Utile per chi ricorda il dolore come un trauma dell'infanzia.
- ◉ Rimedio prima e dopo un'estrazione, è l'antitraumatico per eccellenza.

# VERVINE

verbena



- ◉ Utile nell'inflammatione acuta, nella contrattura in fase acuta come analgesico, come rilassante.
- ◉ Nel dolore da artrosi cervicale
- ◉ Mal di testa in genere



# HONEYSUCKLE

caprifoglio



- ◉ Riscatta la persona dai mali derivanti dall'attaccamento morboso al passato
- ◉ Utile nei casi di amnesia
- ◉ Problemi articolari e reumatici
- ◉ Caduta dei capelli
- ◉ Anemia



# VINE

vite



- ◉ Per persone capaci, sicure di sé che tendono a dominare gli altri con arroganza, ambizione, rigidità, severità e crudeltà.
- ◉ Serve per tutto ciò che può essere definito "liquido in tensione", ascessi, cisti infiammatorie, fistole ostruite.





# WALNUT

noce



- ◉ Aiuta nell'adattamento
- ◉ durante la dentizione si puo' applicare direttamente sulle gengive diluito in un po' d'acqua.
- ◉ Richiedono questa essenza gli herpes labiali, sintomo nelle donne della difficoltà di adattamento al cambiamento ormonale del ciclo mestruale.
- ◉ Aiuta ad accettare le riabilitazioni post traumatiche



# RESQUE REMEDY

- ◉ La formula include 5 fiori:
  - Star of Bethlehem
  - Clematis
  - Rock Rose
  - Impatiens
  - Cherry Plum
- ◉ Aiuto in situazioni d'emergenza, di trauma, shock fisico o pschico.
- ◉ Formula di livellamento energetico, per "mantenere il passo", per riuscire a cavarsela.
- ◉ Utile nel controllo del dolore acuto, nell'insorgenza repentina e violenta del dolore.

# RESQUE REMEDY



# APPLICAZIONI LOCALI

- ◉ Di Bach si raccontano diversi interventi con impacchi imbevuti di acqua e qualche goccia di rimedio, per alleviare dolori, contratture, parestesie.
- ◉ Zone riflesse di Kramer o auricoloterapia
- ◉ In 50 g di crema 5/6 gocce
- ◉ Colliri e spray: se ci si fornisce di recipiente sterile e di soluzione salina isotonica
- ◉ Vaporizzazioni
- ◉ Oli da massaggio



Qualunque fiore tu sia,  
quando verrà il tuo tempo, sboccerai !

Prima di allora,

una lunga e fredda notte dovrà passare. Anche  
dai sogni della notte trarrai forza e nutrimento.

Perciò Sii paziente verso quanto ti accade e  
curati e amati, senza paragonarti o voler essere  
un altro fiore.

Poiché non esiste fiore migliore di quello che  
s'apre alla pienezza di ciò che è

E quando ti avverrà potrai scoprire che andavi  
sognando...



DI ESSERE UN FIORE CHE AVEVA DA  
FIORIRE....

