



UNIVERSITÀ
DI TORINO

Master di I livello – Anno Accademico 2024/2025 INTEGRAZIONE TRA MEDICINA E PSICOLOGIA IN OSTETRICA E GINECOLOGIA

60 CFU

Dipartimento di Scienze Chirurgiche in collaborazione con l'Azienda Ospedaliero
Universitaria Città della Salute e della Scienza di Torino

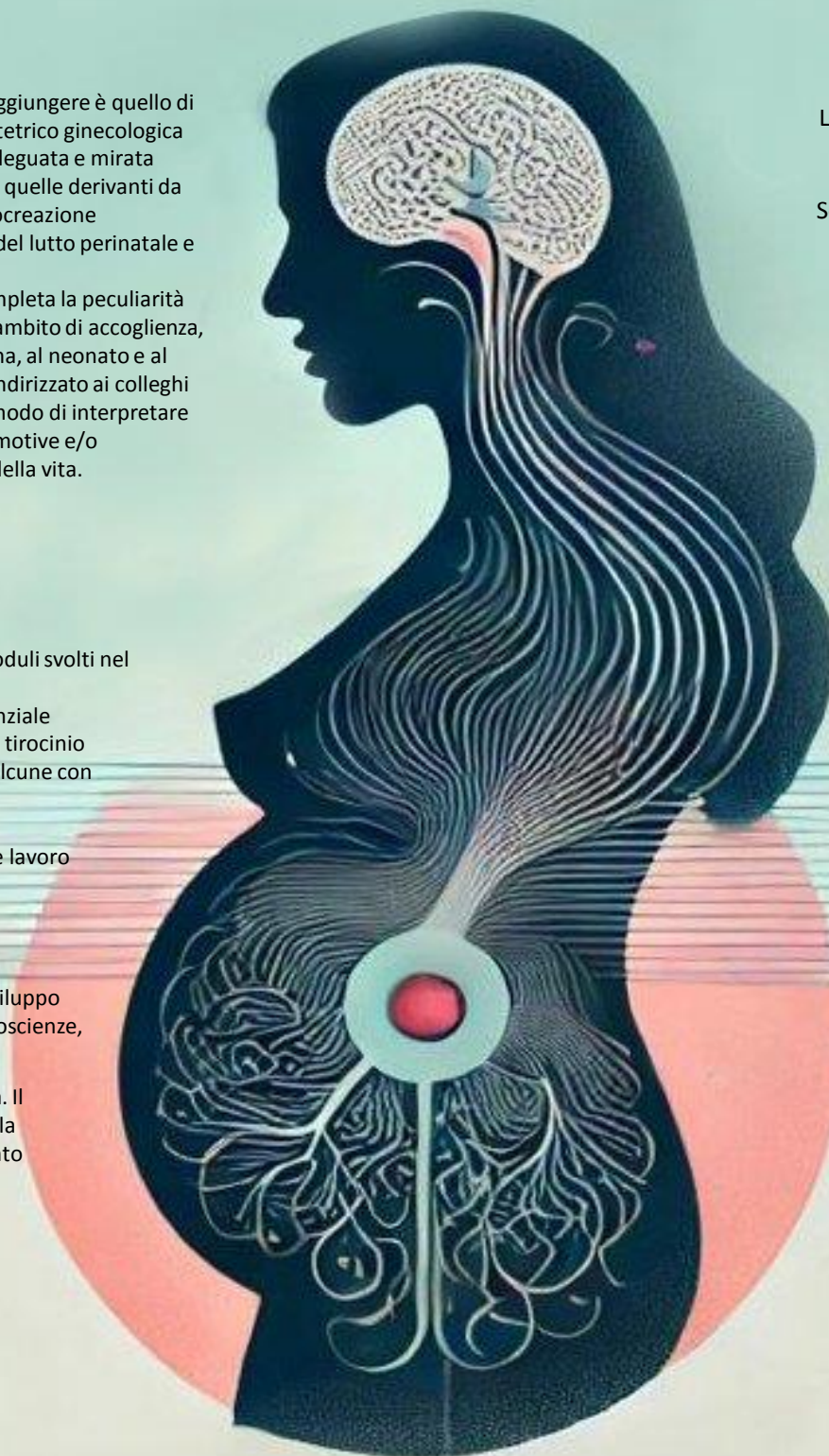
L'obiettivo formativo che il Master si propone di raggiungere è quello di formare dei consulenti specializzati in psicologia ostetrico ginecologica in grado di comprendere e affrontare in maniera adeguata e mirata problematiche ginecologiche di vario genere, come quelle derivanti da disturbi del ciclo mestruale, dell'infertilità, della Procreazione Medicalmente Assistita, della nascita pretermine, del lutto perinatale e dell'impatto con le malattie oncologiche.
Il Master fornisce una formazione specifica che completa la peculiarità medico-clinica di ogni categoria professionale nell'ambito di accoglienza, assistenza, accompagnamento e sostegno alla donna, al neonato e al nucleo familiare. Il presente percorso formativo è indirizzato ai colleghi e a coloro che desiderano approfondire un nuovo modo di interpretare e codificare alcune delle maggiori manifestazioni emotive e/o psicopatologiche delle donne nei diversi momenti della vita.

TEMATICHE

Il corso ha durata annuale ed è suddiviso in 4 moduli svolti nel weekend (venerdì-sabato-domenica) ed un modulo residenziale infrasettimanale. E' previsto lo svolgimento di un tirocinio Curricolare. Le lezioni saranno multidisciplinari, alcune con contributi FAD e/o Webinar.
I discenti potranno partecipare in presenza date le numerose attività di scambio, confronto e lavoro in gruppo.

Saranno sviluppati i seguenti moduli:

- Gravidanza e genitorialità: i processi psichici. Sviluppo neuropsichico del bambino nel dialogo tra neuroscienze, intersoggettività e psicoanalisi.
- Psicosomatica e psicopatologia della gravidanza. Il sostegno multiprofessionale alla gravidanza e alla genitorialità: strumenti e tecniche per l'intervento
- Processi psicologici nell'infertilità e nella Procreazione Medicalmente Assistita, nella nascita pretermine e nella diagnosi prenatale
- Patologie ginecologiche: aspetti psicologici del dolore e della sofferenza emotiva



Requisiti per l'accesso

Lauree del nuovo e vecchio ordinamento:
Medicina e Chirurgia; Psicologia,
Filosofia, Lettere, Giurisprudenza,
Sociologia, Pedagogia, Scienze Biologiche,
Farmacia, Scienze dell'educazione,
Scienze della Formazione Primaria,
Scienze Motorie, Scienze della
Comunicazione, Servizio Sociale. Lauree
triennali e/o Diplomi Universitari per
Infermieri, Ostetrica/o, Fisioterapista,
Tecnico Sanitario di Radiologia Medica

PROGRAMMA PRELIMINARE DEL CORSO

21 - 23 Marzo 2025: Gravidanza e genitorialità: dalla fisiologia alla patologia

16-18 Maggio 2025: Gravidanza a rischio e infertilità di coppia

3 - 4 Ottobre 2025: Processi psicologici nell'infertilità, diagnosi prenatale, nella nascita pretermine e nel lutto perinatale

28 - 29 novembre 2025: Patologie ginecologiche: aspetti psicologici del dolore e della sofferenza emotiva. Violenza e maltrattamento in gravidanza.

SEDE DIDATTICA

Dipartimento di Scienze Chirurgiche
Università degli Studi di Torino
Strutture Universitario – Ospedaliere
Presidio Ospedaliero S. Anna
Via Ventimiglia, 3 10126 Torino
Telefono 011 3134403
Fax 011 6964022

COMITATO SCIENTIFICO

BENEDETTO Chiara - Dip. Scienze Chirurgiche – PO – MED/40
REVELLI Alberto - Dip. Scienze Chirurgiche – PO – MED/40
GONTERO Paolo Dip. Scienze Chirurgiche – PO – MED/24
OSTACOLI Luca - Dip. di Scienze Cliniche e Biologiche – PO - M-PSI/08
MAROZIO Luca - Dip. Scienze Chirurgiche – PA – MED/40
PRETI Mario - Dip. Scienze Chirurgiche – PA – MED/40
COSMA Stefano - Dip. Scienze Chirurgiche – PA – MED/40

ROLLE' Luca – Dip. di Psicologia - PA -M-PSI-07
OLIVA Francesco - Dip. di Scienze Cliniche e Biologiche – MED/25
MICHELETTI Leonardo - ESPERTO DELLA MATERIA
CARLETTO Sara – Dip. di Scienze Cliniche e Biologiche – RC-M-PSI-08
CACCIATO Giovanna - ESPERTA DELLA MATERIA
RAZZANO Alessandra - ESPERTA DELLA MATERIA
SERAFINI Paola- ESPERTA DELLA MATERIA